



## Feline SNAP\* fPL\*

In vitro test pre detekciu hladiny špecifickej pankreatickej lipázy v krvnom sére mačiek.

### Predbežné opatrenia a varovania

- Všetky odpady je nutné pred odstránením odborne dekontaminovať.
- Nemiešajte súčasti z rôznych výrobných šarží testovacích súprav.
- Nepoužívajte SNAP-test, ktorý bol aktivovaný pred pridaním vzorky.
- **VAROVANIE:** Konjugát - H316/P332 + P313/EUH208. Spôsobuje mierne podráždenie pokožky. V prípade podráždenia pokožky: Vyhľadajte lekársku pomoc. Obsahuje kathon. Môže vyvolať alergickú reakciu.

### Uskladnenie

- Skladujte pri teplote 2-8°C až do dátumu expirácie.

### Komponenty súpravy

| Položka | Reagencie  | Množstvo   |
|---------|--|------------|
| 1       | 1 fľaštička anti-chicken/anti-cPL Konjugát HRPO (konzervovaný pomocou gentamicínu a Kathonu) | 4,0 ml     |
| 2       | SNAP tester  | 5 alebo 10 |

*Každý SNAP-tester obsahuje 0,6 ml roztoku substrátu a 0,4 ml premývacieho roztoku*

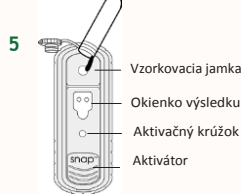
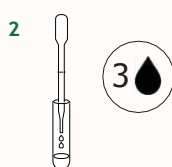
**Iné komponenty:** transferové pipety, skúmavky na vzorky a stojan na reagencie

### Informácie o vzorke

- Pred zahájením testu musia byť vzorky temperované na izbovú teplotu (15°C - 25°C).
- Možno použiť čerstvé krvné sérum alebo sérum skladované pri teplote 2°C - 8°C, a to maximálne po dobu jedného týždňa.
- Pri dlhšom uchovávaní musí byť sérum zmrazené (na teplotu -20°C alebo nižšiu) a po rozmrazení znovu centrifugované.
- Hemolyzované, ikterické alebo lipemické vzorky neovplyvňujú výsledky testu.

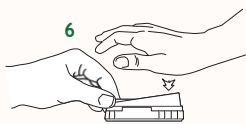
### Postup testovania

1. Pri skladovaní v chladničke nechajte všetky komponenty ustátiť pri izbovej teplote (15–25°C) po dobu 30 minút. **Neohrievajte.**
2. Pomocou dodanej pipety nadávajte **3 kvapky vzorky** do novej skúmavky na vzorky.
3. Do skúmavky na vzorky pridajte **4 kvapky konjugátu**, pričom fľaštičku držte vertikálne.
4. Skúmavku na vzorky utesnite uzáverom a obsah prevrátením 3- až 5-krát dôkladne premiešajte.
5. Zariadenie umiestnite na vodorovný povrch. Do vzorkovacej jamky pridajte celý obsah skúmavky na vzorky. Dbajte na to, aby ste obsah nevyliali mimo vzorkovacej jamky.



Vzorka pretečie cez okienko výsledku a v priebehu 30–60 sekúnd dosiahne aktivačný krúžok. Vo vzorkovacej jamke môže zostať nejaká vzorka.

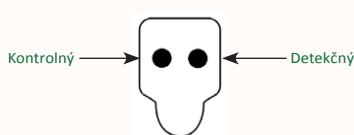
6. **AKONÁHLE** sa farba prvýkrát zobrazí v aktivačnom krúžku, aktivátor silno stlačte tak, aby bol vyrovnaný s telom zariadenia.



**Poznámka:** Niektoré vzorky nemusia v priebehu 60 sekúnd pretiecť až k aktivačnému krúžku a preto sa krúžok nemusí sfarbiť. V takom prípade stlačte aktivátor potom, ako vzorka pretečie cez okienko výsledku.

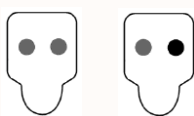
7. Po **10 minútach** odčítajte výsledok testu

### Interpretácia výsledkov testu



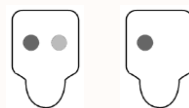
#### Abnormálna hladina

Ak je detekčný terčik vzorky rovnako alebo intenzívnejšie sfarbený, než kontrolná terčik, je hladina FPL abnormálna.



#### Normálna hladina

Ak je detekčný terčik vzorky svetlejšie sfarbený, než kontrolný terčik, je hladina FPL normálna.



**UPOZORNENIE:** Je prípustné, že sa terčik vzorky nesfarbí vôbec.

#### Neplatné výsledky

- **Pozadie** — Ak vzorka pretečie za aktivačný krúžok, môže to mať za následok sfarbenie pozadia. Čiastočné sfarbenie pozadia je normálne. Ak však sfarbené pozadie prekryje výsledok testu, treba test zopakovať.
- **Neobjaví sa žiadna farba** — Ak sa pozitívna kontrolná vzorka nesfarbí, test zopakujte.

### Analyzátor IDEXX SNAPshot Dx\*

Výsledky testu možno odčítať aj pomocou analyzátoru SNAPshot Dx. Kompletný opis toho, ako zadať údaje pacienta a odčítať výsledky testu pomocou analyzátoru SNAPshot Dx, nájdete v užívateľskej príručke analyzátoru SNAPshot Dx.

#### Popis symbolov

|                     |  |
|---------------------|--|
| Dátum spotreby      | Autorizovaný zástupca v Európskom spoločenstve |
| Kód série (Šarža)   | Prečítajte si návod na používanie              |
| Sériové číslo       | Diagnostika in-vitro                           |
| Teplotné obmedzenie | Dátum výroby                                   |
| Výrobca             |  |
| Katalógové číslo    |  |

### Technická podpora IDEXX

Slovensko: 02/686 224 17 • [www.idexx.eu/slovakia](http://www.idexx.eu/slovakia)