



SNAP* Foal

IgG - testovacia súprava

06-04203-07-SK

IDEXX

IDEXX SNAP* Foal IgG - testovacia súprava

Len na veterinárne použitie.

Slovenská verzia

Prehľad

SNAP® Foal IgG je test, ktorý u žriebät enzymatickou imunometódou semikvantitatívne stanovuje hladinu imunoglobulínu G (IgG) v sére, plazme alebo plnej krvi. Nariedená plná krv, sérum alebo plazma a reagenčný konjugát sa pridávajú do Snap- testeru. Tester je potom aktivovaný a uvoľní činidlá v ňom obsiahnuté. Následná zmena farby vo výsledkovom terčíku na testere je proporcionálna hladine IgG protilátok vo vzorke. Farebná reakcia v kalibračnom terčíku na testeri zodpovedá hladine 400 mg/dL a 800 mg/dL IgG protilátok. Porovnaním intenzity zafarbenia terčíku vzorky a kalibračných terčíkov je možné odvodiť približnú hladinu IgG protilátok vo vzorke. Zároveň kalibračné terčíky slúžia ako kontrola funkčnosti testeru.

Súčasti testovacej súpravy

- 5 alebo 10 fľaštičiek s riedidlom
- 5 alebo 10 fľaštičiek s anti-equine IgG konjugátom, konzervované gentamicínom
- 5 alebo 10 SNAP Foal IgG testerov, obsahujúcich substrát a vymývaci roztok
- 10 alebo 20 tyčíniek s očkom

Uchovávanie

Snap testery a reagensie musia byť uchovávané pri 2-8°C po celý čas použiteľnosti. **Nenechajte testery ani testovacie reagensie zmrznúť!**

Bezpečnostné opatrenia a upozornenia

- Na každú vzorku je potrebné používať nový riediaci roztok a tyčinku s očkom. Na vzorku plnej krvi použite dve tyčinky s očkom na každý test. **Nikdy nepoužívajte tyčinku s očkom znovu.**
- Bioaktívne terčíky sa pri výrobe farbja z dôvodov kontroly kvality, čo nemá vplyv na výsledky testu.
- V priebehu uskutočnenia testu musí SNAP-tester ležať vo vodorovnej polohe na rovnej podložke.
- Nepoužívajte SNAP-tester, ktorý bol aktivovaný (stlačený) pred pridaním vzorky!
- Nevystavujte po aktivácii SNAP-tester extrémnemu svetlu.
- Nezamieňajte súčasti rôznych výrobných šarží do jedného testu.
- Súčasti testu nepoužívajte po dátume expirácie.

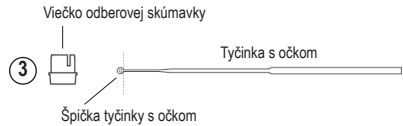
Inštrukcie na použitie

- Reagensie a tester musia mať pri použití teplotu +18° až +25°C.
- Na testovanie môže byť použitá plná krv, plazma alebo sérum.
- Plná krv musí byť zmiešaná s antikoagulačnou látkou (EDTA, heparín). Môže byť použitá buď čerstvá plná krv alebo uchovávaná pri teplote +2°C až +8°C, maximálne však 1 týždeň.
- Plazma alebo sérum sa môžu použiť čerstvé alebo skladované pri teplote +2°C až +8°C, avšak maximálne 14 dní.
- Hemolyzované vzorky neovplyvnia výsledok testu. EDTA ani heparín prítomné vo vzorkách plnej krvi alebo plazmy neovplyvnia výsledok testu.

Pracovný postup

Dôležité: Nestláčajte tester skôr ako je indikované.

1. Odstráňte viečko a kvapkadlo z fľaštičky s riediacim roztokom.
2. Opatrne otáčaním premiešajte vzorku plnej krvi.
3. Špičku pribalenej plastovej tyčinky s očkom opatrne ponorte do vzorky tak, aby sa očko naplnilo vzorkou. Vizually si potvrďte, že sa očko naplnilo.

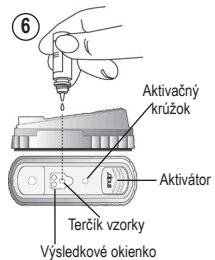


Pri plnej krvi odporúčame ponoriť očko do vzorky lipnúcej na viečku odberovej skúmavky. **Vždy ponorte len špičku očka. Držadlo nesmie byť nikdy poliate!**

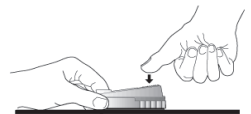
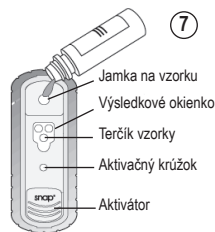
Na sérum a plazmu použite jednu tyčinku s očkom.

Na plnú krv použite dve tyčinky s očkom.

4. Preneste tyčinku so vzorkou, ktorá je v očku, do fľaštičky s riediacim roztokom a točením medzi prstami vzorku zamiešajte.
5. Nasadte kvapkadlo na fľaštičku s riediacim roztokom. Vzorku premiešajte tak, že ju 5x otočíte. Pridržierte fľaštičku vertikálne a odkvapkajte mimo prvých 5 až 10 kvapiek.
6. Položte SNAP-tester na rovnú podložku. Podržte fľaštičku riediaceho roztoku so vzorkou cca 1 až 2 cm nad výsledkovým okienkom SNAP-testeru a opatrne do tohto okienka kvapnite 1 kvapku presne na **terčik na vzorku**. Vizually sa presvedčte, že aplikovaná kvapka zvlhčila celý terčik **na vzorku**. **V opačnom prípade je potrebné použiť nový SNAP- tester a proces opakovať.**



7. Zložte viečko z fľaštičky s konjugátom a nalejte jeho obsah do jamky na vzorku SNAP testeru (časť konjugátu môže zostať vo fľaštičke). Tekutina pretečie cez Výsledkové okienko do aktivačného krúžku v priebehu 30- 90 sekúnd.



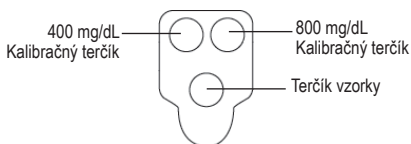
(Malé množstvo konjugátu môže zostať v jamke na vzorku.)

Pozorne sledujte, kedy sa objaví zafarbenie v aktivačnom krúžku testeru. AKONÁHLE sa prvýkrát objaví zmena farby v aktivačnom krúžku, IHNED zatlačte aktivátor pokým nie je vodorovne na úrovni tela testeru. Kvôli správnosti výsledku držte SNAP- tester stále v horizontálnej polohe.

8. Po 7 minútach odčítajte výsledok.

Interpretácia výsledkov

Na zhodnotenie výsledkov porovnajte reakčné terčičky vo výsledkovom okienku. Na stanovenie hladiny IgG vo vzorke porovnajte terčič na vzorku s kalibračnými terčičkami.



<400 mg/dL



menej ako 400 mg/dl IgG

farebná intenzita terčičku vzorky je svetlejšia ako farebná intenzita kalibračného terčičku pre 400 mg/dL

800 mg/dL



približne 800 mg/dl IgG

farebná intenzita terčičku vzorky je rovnako intenzívna ako farebná intenzita kalibračného terčičku pre 800 mg/dl

400 mg/dL



približne 400 mg/dl IgG

farebná intenzita terčičku vzorky je rovnako intenzívna ako farebná intenzita kalibračného terčičku pre 400 mg/dl

>800 mg/dL



viac ako 800 mg/dl IgG

farebná intenzita terčičku vzorky je tmavšia ako farebná intenzita kalibračného terčičku pre 800 mg/dl

400–800 mg/dL



400 až 800 mg/dl IgG

farebná intenzita terčičku vzorky je tmavšia ako farebná intenzita kalibračného terčičku pre 400 mg/dl a zároveň svetlejšia ako farebná intenzita kalibračného terčičku pre 800 mg/dl

Neplatné výsledky

• Nesprávna aplikácia vzorky

Ak nariadená vzorka nezvlhčí kompletne terčič na vzorku vo výsledkovom okienku SNAP-testeru, môže byť farebná reakcia nejednotná. V takom prípade test opakujte s novým testerom.

• Pozadie

Ak je SNAP-tester aktivovaný príliš neskoro (tester je aktivovaný až potom, čo vzorka pretiekla cez celý aktivačný krúžok), môže byť pozadie vo výsledkovom okienku príliš tmavé. Test zopakujte.

• Žiadna farebná reakcia

Ak sa neobjaví farebná reakcia na kalibračných terčičkoch, test zopakujte. Ak sa farebná reakcia kalibračných terčičkov neobjaví ani na druhom testeri, kontaktujte technickú podporu.

• Nedošlo k sfarbeniu aktivačného krúžku

Ak nedošlo k sfarbeniu aktivačného krúžku do 90 sekúnd po pridaní konjugátu do jamky na vzorku na SNAP-testeru, test zopakujte. Ak sa to isté stane aj pri použití druhého testeru, kontaktujte technickú podporu IDEXX.

Technická podpora IDEXX

Slovensko: 02/686 224 17

www.idexx.eu/slovakia

*SNAP sú ochranné známky alebo registrované ochranné známky spoločnosti IDEXX Laboratories, Inc. alebo jej pobočiek v Spojených štátoch amerických a/alebo v iných krajinách.

Informácie o patentoch: idexx.com/patents.

© 2017 IDEXX Laboratories, Inc. Všetky práva vyhradené.